

September 10

STÄWOG
Städtische Wohnungsgesellschaft Bremerhaven

Mieterzeitung

Sail war toll

**Seeamt
strahlt neu**

**Neubaugebiet
fast voll**

**Sanierung
gelingen**

Balkone blühen

Kinder fördern



Schönes Zuhause

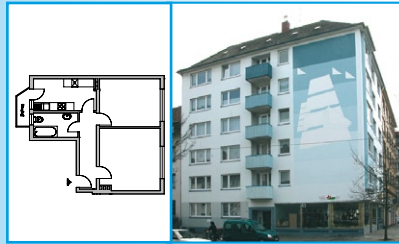
Freuen Sie sich auf vier Wände zum Wohlfühlen!

Mitte

Gildemeisterstr. 32

60,42 qm, Küche,
Bad, Balkon, IV. re,
Fahrstuhl,
Zentralheizung
272,00+BK 105,00
+HZ 72,00+ MS

€ **449,00**

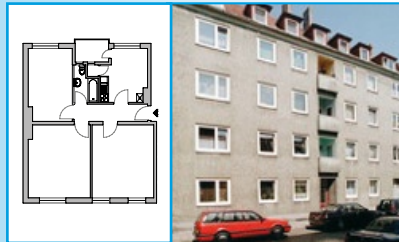


Mitte

Gasstraße 6-8

81,45 qm, Küche,
Bad, Balkon, II. lks.,
Gas-Etagen-HZ
350,00 + BK 113,00
+MS

€ **463,00**

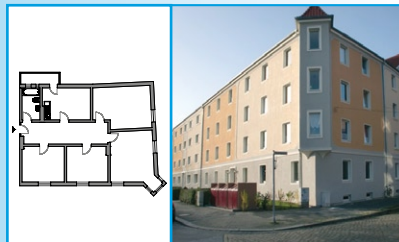


Mitte

Fichtestraße 8

111,28 qm, Küche,
Bad, Balkon, III. re,
Zentralheizung
545,00+BK 79,00
+ HZ 90,00
+WK 40,00+MS

€ **754,00**



STÄWOG - Waldemar-Becké-Platz 5 - 27568 Bremerhaven - Tel.: 0471/9451-131 - Fax: 0471/9451-189
Vermietungs-Auskunft: Mo./Mi./Do. 7:00-16:00 Uhr - Di. 7:00-17:00 Uhr - Fr. 7:00-13:00 Uhr

STÄWOG
Städtische Wohnungsgesellschaft Bremerhaven

Schön. Gut. Wohnen.

www.staewog.de | 0471/9451-131

Wohnanlage in zentraler Lage mit phänomena- lem Innenhof



Der Vorher-Nachher-Effekt ist beeindruckend. Wer heute den Innenhof der STÄWOG-Wohnanlage Scharnhorst-, Fichte-, Hardenbergstraße/Waldemar-Becké-Platz betritt, ist überwältigt von der Neugestaltung. Alle Wohnungen verfügen nun über große Balkone, die bei schönem Wetter zum Aufenthalt einladen.

Und der Innenhof wurde zu einem Innengarten, in dem man sich gerne aufhalten mag. Der Kinderspielplatz mit Sitzblöcken ist zu einem Treffpunkt der Wohnanlage geworden. Die Zufriedenheit der

Mieterinnen und Mieter mit dieser Sanierung spricht Bände. Nahezu einhellig empfinden sie dankbar die Verbesserung nach der manchmal auch nervenaufreibenden Sanierung. In dieser zentralen Lage gibt es nur wenige Quartiere mit so hoher Wohnqualität.

Eigentlich sollte diese grundlegende Modernisierung vier Jahre dauern. Um so erfreuter sind alle Mieterinnen und Mieter, dass dieser Prozess der Modernisierung nun bereits nach rund zwei Jahren abgeschlossen ist. Mehr als fünf Millionen Euro hat die STÄWOG investiert,

um die zentral gelegene Wohnanlage gründlich zu renovieren und vor allem auch energietechnisch auf den neuesten Stand zu bringen. Über 90 Prozent der Mieterinnen und Mieter sind zufrieden bis begeistert!

Im Innenhof sieht man am deutlichsten die grundlegende Sanierung durch die neuen Vorstellbalkone, die viel größer sind als ihre Vorgänger, die zudem unliebsame Kältebrücken bildeten. Das ist jetzt Vergangenheit.

Neben den Balkonen und der wirksamen Wärmeisolierung wurden

im Zuge der Sanierung die Treppenhäuser komplett renoviert, das Dach neu und wärmedämmend gedeckt sowie die Verglasung wärmeisolierend ersetzt. Zudem wurden in 30 Wohnungen neue Bäder eingebaut.

Trotz der erhöhten Kaltmiete können sich die Mieterinnen und Mieter der Wohnanlage darauf einstellen, in Zukunft deutlich weniger Heizenergie, die außerdem umweltfreundlich aus dem eigenen Blockheizkraftwerk kommt, zu verbrauchen. **Fazit: eine rundum gelungene Sache.**



Der Spielplatz ist ein Knüller



Der Innenhof der Wohnanlage ist wunderschön geworden